

# SKUTECZNA KOMUNIKACJA

WE WSPÓLNOTACH  
I SPOŁECZNOŚCIACH



# SPIS TREŚCI

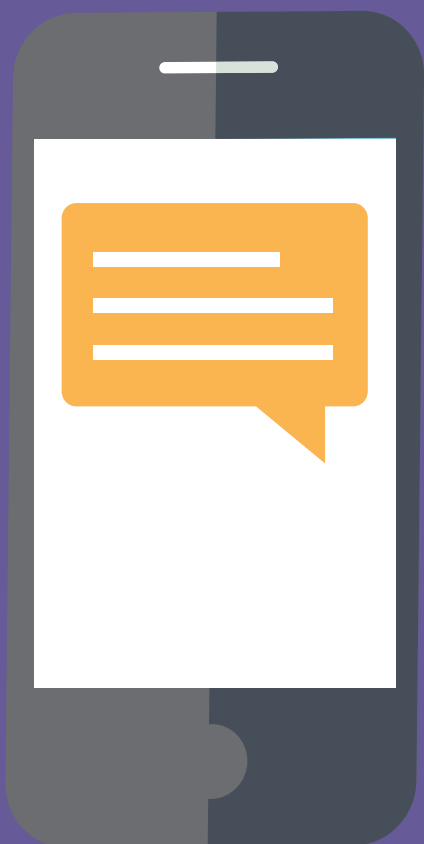
1. Poznaj potencjał wiadomości na telefon	3
2. Korzyści komunikacji mobilnej w działalności wspólnot	4
3. Przykładowe zastosowania komunikacji mobilnej w działalności wspólnot	6
4. Case study	12
5. Czym jest mProfi i w jaki sposób rozpocząć pracę z systemem?	14
6. Informacje na temat systemu mProfi i Materna Communications	16



# 1. POZNAJ POTENCJAŁ WIADOMOŚCI NA TELEFON

*Telefon komórkowy jest naszym nieodłącznym przyjacielem. To dzięki niemu jesteśmy w stałym kontakcie z bliskimi, współpracownikami, na bieżąco dowiadujemy się o wszelkich zmianach oraz nowościach. Z tego też powodu komunikacja mobilna jest świetnym rozwiązaniem dla wszelkiego rodzaju wspólnot, fundacji i organizacji non profit, które chcą utrzymywać stały kontakt ze swoimi członkami i umacniać z nimi więzi.*

## DLACZEGO WARTO KORZYSTAĆ Z KOMUNIKACJI MOBILNEJ?



99% wiadomości SMS jest otwierana, natomiast 90% jest odczytywana w mniej niż 3 minuty.

99% Polaków posiada telefon komórkowy.

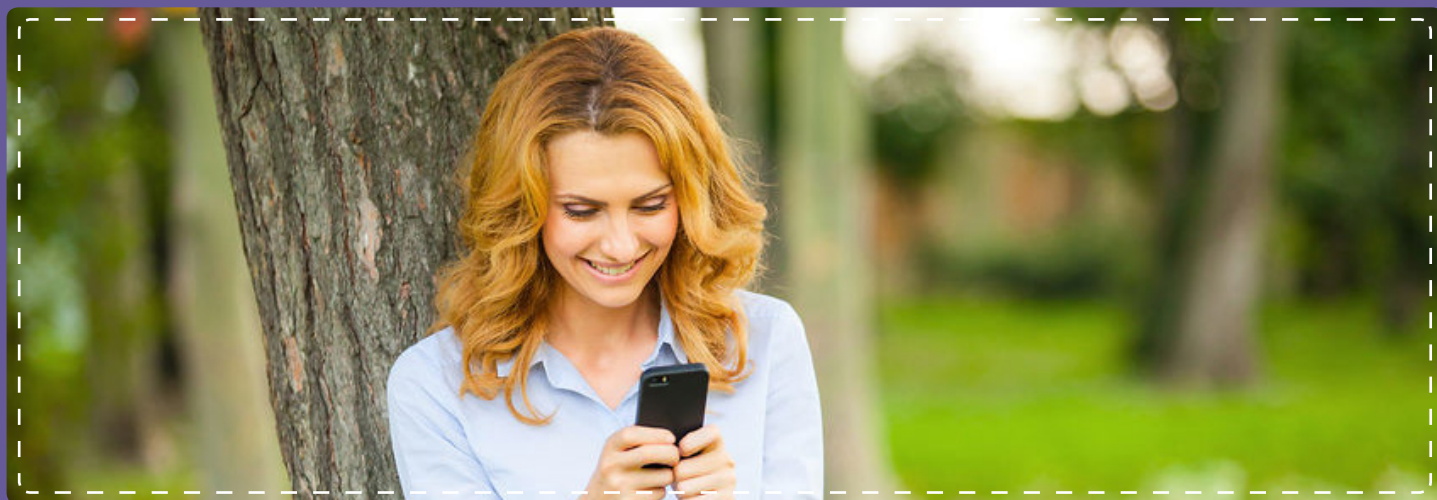
SMS to również powiadomienia w aplikacjach, wiadomości głosowe VMS, komunikaty multimedialne, które umożliwiają przekazanie zarówno krótkiej wiadomości, jak i obszernych informacji.

Do odbierania SMS i wiadomości głosowych VMS wystarczy najprostszy model telefonu komórkowego.

## 2. KORZYŚCI KOMUNIKACJI MOBILNEJ W DZIAŁALNOŚCI WSPÓLNOT

Komunikacja mobilna doskonale sprawdza się w przypadku działalności różnorodnych wspólnot, zwłaszcza gdy nie mamy możliwości częstego, osobistego kontaktu z odbiorcami. Do najważniejszych korzyści tego typu komunikacji należą:

- 📱 ograniczenie kosztów powiadomień,
- 📱 SMS jest kilka razy tańszy i mniej pracochłonny dla nadawcy komunikatu niż rozmowa telefoniczna,
- 📱 zapewnienie natychmiastowej komunikacji z członkami określonych wspólnot w sytuacjach wyjątkowych,
- 📱 SMS może być wysłany nie tylko na telefon komórkowy, ale również na stacjonarny w postaci SMSa głosowego, zwanego również VMS,
- 📱 częstsza komunikacja podnosi jakość relacji członków wspólnot,
- 📱 możliwość ponownego odczytania wiadomości w dowolnym momencie, użytkownik może do nich dowolnie wiele razy powracać w dogodnym dla niego czasie,
- 📱 szybkie i przystępne komunikowanie omawianych wydarzeń osobom niedostępnym na spotkaniu wspólnoty lub organizacji,
- 📱 dotarcie do odbiorcy niezależnie od jego miejsca pobytu.



## 2. KORZYŚCI KOMUNIKACJI MOBILNEJ W DZIAŁALNOŚCI WSPÓLNOT

### KTO MOŻE SKORZYSTAĆ Z KOMUNIKACJI MOBILNEJ?

Komunikacja mobilna jest doskonałym rozwiązaniem dla różnorodnych wspólnot i grup, w tym osób zrzeszonych wokół wspólnej idei (wyznaniowej, fundacji, grupy społecznej itp.). Należą do nich między innymi:

KOŚCIOŁY  
I PARAFIE



WSPÓLNOTY  
I ZWIĄZKI  
WYZNANIOWE



FUNDACJE



ORGANIZACJE  
SPOŁECZNE



ORGANIZACJE  
POZARZĄDOWE



## 3. PRZYKŁADOWE ZASTOSOWANIA KOMUNIKACJI MOBILNEJ W DZIAŁALNOŚCI WSPÓLNOT

*Dla osób prowadzących lub służących w parafii, liderów wspólnoty lub tych, którzy odpowiadają za organizację pracy w grupie, istnieją specjalne narzędzia ułatwiające ich pracę. Dzięki nim będziesz mógł sprawnie organizować rejestrację uczestników, komunikować się z nimi i przeprowadzać ankiety, sondaże czy wysyłać kwestionariusze. Wszystko w formie łatwej i przyjaznej, bez konieczności czytania skomplikowanych instrukcji obsługi.*

### KOŚCIOŁY I PARAFIE

#### Organizacja zapisów i automatyczna rejestracja uczestników

Idealne rozwiązanie dla osób chcących stworzyć bazę kontaktową osób w ich Parafii, zapisać uczestników na organizowaną konferencję lub rekolekcje.

##### PRZYKŁAD:

*Drodzy Parafianie! Ksiądz Janusz po raz kolejny organizuje Pieszą Pielgrzymkę Wiernych na Jasną Górę. W celu zapisu odeślij SMSa na ten numer podając swoje imię i nazwisko oraz numer PESEL. Koszt uczestnictwa to 50zł. Po więcej informacji zapraszamy do naszej Kandelarii Parafialnej.*

#### Zaproszenia na spotkania

Jeśli chcesz zaprosić uczestników (zarejestrowaną grupę lub pojedyncze osoby) na organizowane wydarzenie, wystarczy przygotować odpowiednią treść zaproszenia i wskazać kiedy ma zostać ono rozesłane. Taką wysyłkę możesz zaplanować z dowolnym wyprzedzeniem! System zapamięta Twoje ustawienia i sam roześle Twoje zaproszenia.

##### PRZYKŁAD:

*Zapraszam na bezpłatną projekcję filmu „Pasja” połączoną ze wspólną modlitwą i rozważaniem Słowa Bożego. Kawiarenka Pod Aniołami, sobota 29.03.2015 godz. 17:00. Ks. Proboszcz*



### 3. PRZYKŁADOWE ZASTOSOWANIA KOMUNIKACJI MOBILNEJ W DZIAŁALNOŚCI WSPÓLNOT

#### Przypomnienia o wydarzeniach

Przypominanie o ważnych datach nigdy nie było prostsze. Wystarczy wpisać je do kalendarza a SMS z wybraną treścią np. życzeń zostanie automatycznie wysłany do Ciebie, solenizanta, czy grupy odbiorców.

**PRZYKŁAD:**

*Drodzy Rodzice, zapraszam na jutrzejsze spotkanie w ramach przygotowań dzieci do I Komunii Św. Zaczynamy o 16.00. Siostra Lucyna*



#### Kursy, lekcje, rekolekcje na komórkę

Komunikacja mobilna doskonale sprawdza się w realizacji szkoleń i kursów, zwłaszcza gdy nie mamy możliwości stacjonarnego spotkania wszystkich osób w jednym miejscu. To również świetne rozwiązanie w przypadku wysyłania cyklicznych informacji związanych np. z rekolekcjami.

**PRZYKŁAD:**

*Zapisz się na kurs Biblijny Ewangelii Jana. Umacniaj swoją wiarę dzięki 10 cyklicznym, darmowym lekcjom. Aby zapisać się na kurs wyślij SMSa o treści TAK.JAN2 na numer 664078079.*

#### Wysyłanie ogłoszeń

Wysyłaj wiadomości-ogłoszenia, by Twoi parafianie zawsze byli na bieżąco. Tego typu wiadomości mogą być rozesłane natychmiastowo lub o określonej porze.

**PRZYKŁAD:**

*Zbiórka pielgrzymów na parkingu 20 sierpnia o 9:00. Proszę pamiętać o zabraniu paszportu i wypełnionej deklaracji. Jest do pobrania pod adresem [www.mprofi.pl](http://www.mprofi.pl) lub dostępna w naszej Parafii. Koordynator Marek Zabłocki*

#### Ankiety i kwestionariusze

SMS jest doskonałą formą do przeprowadzenia ankiety lub kwestionariusza. Wystarczy przygotować pytania, np. korzystając z darmowego narzędzia Google lub internetowej aplikacji do komunikacji mobilnej, a następnie rozesłać do Twojej grupy odbiorców SMS z zaproszeniem i linkiem do takiej ankiety. Ankietę można wypełnić w telefonie z Internetem lub na komputerze. Dzięki SMSowi masz pewność, że dotrze ona do Twojego odbiorcy.

**PRZYKŁAD:**

*Witaj w podsumowaniu Mobilnego Kursu Biblijnego "Jan". Poprosimy Cię o wypełnienie ankiety - pozwoli nam ona udoskonalić materiał. Dziękujemy za udział w kursie, niebawem zaprosimy Cię do kolejnego. Zespół MobilnaParafia.pl*

### 3. PRZYKŁADOWE ZASTOSOWANIA KOMUNIKACJI MOBILNEJ W DZIAŁALNOŚCI WSPÓLNOT

## WSPÓLNOTY I ZWIĄZKI WYZNANIOWE

### Organizacja zapisów i automatyczna rejestracja uczestników

Poprzez SMS możesz zbierać zapisy na wszelkiego rodzaju spotkania, wiece i wycieczki. W prosty sposób pozwoli Ci to określić planowaną liczbę uczestników, upewnisz się również, że wiadomość z informacją o zapisach dotrze do określonej grupy osób.

#### PRZYKŁAD:

*Zapraszamy do rejestracji na wykład prof. Kowalskiego, który odbędzie się w naszej siedzibie 29 sierpnia. W celu zapisu prosimy odesłać SMSa na ten numer podając swoje imię i nazwisko. Ilość miejsc ograniczona.*

### Zaproszenia na spotkania

Komunikacja mobilna przydaje się również w przypadku informowania o spotkaniach, na które nie jest konieczna wcześniejsza rejestracja.

#### PRZYKŁAD:

*Serdecznie zapraszamy na happening z okazji 5-lecia naszej Wspólnoty, który odbędzie się w Parku Saskim dn. 20 lipca w godz. 10-18.*





## 3. PRZYKŁADOWE ZASTOSOWANIA KOMUNIKACJI MOBILNEJ W DZIAŁALNOŚCI WSPÓLNOT

### Wysyłanie ogłoszeń

Dzięki możliwości wysyłania ogłoszeń np. o ważnych zmianach lub nowościach, będziesz miał pewność, że Twoja grupa kontaktowa dowie się o nich w stosownym momencie. To rozwiązanie szczególnie przydaje się w przypadku informowania o nieoczekiwanych zmianach.

#### PRZYKŁAD:

*Uprzejmie informujemy, że planowane spotkanie z prof. Nowakiem zostaje przeniesione do sali 135. Termin spotkania pozostaje bez zmian.*



### Kursy mobilne

Kursy mobilne pozwalają na doszkolenie Twojego odbiorcy na wybrany przez Ciebie temat. Kursy dostępne są w formie tekstowej, jako krótkie filmy wideo, czy też wiadomości głosowe.

#### PRZYKŁAD:

*Dziękujemy za dokonanie zapisu na kurs Życie jest piękne. Codziennie rano przez najbliższe dwa tygodnie będziesz otrzymywał krótkie filmy dotyczące tej tematyki.*



### Przypomnienia o wydarzeniach

SMS w szybki i prosty sposób pozwala Ci dostarczyć informacje o planowanych wydarzeniach oraz przypomnieć o nich w odpowiednim momencie.

#### PRZYKŁAD:

*Przypominamy o spotkaniu członków naszej wspólnoty, które odbędzie się dn. 20 czerwca w siedzibie przy ulicy Wesołej 13.*

### Ankiety i kwestionariusze

Ankiety i kwestionariusze pozwalają na monitoring opinii członków wspólnot i związków wyznaniowych na wiele tematów.

#### PRZYKŁAD:

*Dziękujemy za udział w szkoleniu i zapraszamy do wzięcia udziału w krótkiej ankiecie na jego temat. Otrzymasz 3 SMSy z pytaniami, na które należy odesłać cyfrę odpowiadającą ocenie.*

## 3. PRZYKŁADOWE ZASTOSOWANIA KOMUNIKACJI MOBILNEJ W DZIAŁALNOŚCI WSPÓLNOT

### FUNDACJE, ORGANIZACJE SPOŁECZNE I POZARZĄDOWE

#### Organizacja zapisów i automatyczna rejestracja uczestników

Powiadomienia mobilne pozwalają na rejestrację uczestników wyjazdu, spotkania lub innego rodzaju wydarzenia. Ich zaletą jest uproszczenie procesu rejestracji oraz brak potrzeby dostępu do Internetu.

##### PRZYKŁAD:

*W przyszły czwartek, tj. 25 lipca w godz. 10-14 organizujemy popołudnie z książką dla dzieci ze Szpitala Onkologicznego w naszym mieście. Osoby chcące uczestniczyć w wydarzeniu proszone są o odesłanie smsa ze swoim imieniem i nazwiskiem.*



#### Zaproszenia na spotkania

Upewnij się, że członkowie Twojej fundacji lub organizacji oraz osoby z nimi związane dowiedzą się o organizowanych spotkaniach i ważnych wydarzeniach.

##### PRZYKŁAD:

*Serdecznie zapraszamy na darmowy wykład Jana Nowakowskiego na temat roli organizacji społecznych w środowiskach młodzieżowych.*

#### Utrzymanie relacji ze środowiskiem zainteresowanych

Komunikacja SMS-owa jest dobrym rozwiązaniem dla osób chcących zbudować i utrzymać relacje z grupą zainteresowanych osób.

##### PRZYKŁAD:

*Dziękujemy za wpłatę darowizny w dniu 23.03.2015r. na wskazany cel. Poinformujemy Cię o wynikach prowadzonej akcji.*

#### Wysyłanie ogłoszeń

Poinformuj o ważnych zmianach szybko i sprawnie. Wykorzystaj wiadomości mobilne do wysyłania ogłoszeń oraz innych ważnych komunikatów.

##### PRZYKŁAD:

*Uprzejmie informujemy, że piątkowy dyżur Prezesa naszej fundacji, z powodu jego choroby, zostaje odwołany.*



### 3. PRZYKŁADOWE ZASTOSOWANIA KOMUNIKACJI MOBILNEJ W DZIAŁALNOŚCI WSPÓLNOT

#### Przypomnienia o wydarzeniach

Miej pewność, że członkowie Twojej fundacji lub organizacji pamiętają o ważnych wydarzeniach. Komunikacja mobilna to doskonały sposób, by im o nich przypomnieć.

**PRZYKŁAD:**

*Pozostał ostatni miesiąc na złożenie deklaracji podatkowych. Pomóż swojej społeczności i przekaż 1% podatku na działalność naszej Fundacji. Wystarczy podać nasz nr KRS 0008408002 w deklaracji podatkowej.*



#### Kursy mobilne

Kursy mobilne sprawdzą się w przypadku chęci wielopłaszczyznowego przeszkolenia Twoich odbiorców. Dzięki nim kursant będzie miał zawsze dostęp do lekcji, również w przypadku braku dostępu do Internetu.

**PRZYKŁAD:**

*Dziękujemy za zapisanie się na szkolenie Opieka nad dzieckiem z cukrzycą. Codziennie, przez najbliższy miesiąc będziemy Ci przysyłać krótkie filmy instruktażowe oraz informacje tekstowe związane z tą tematyką.*



#### Ankiety i kwestionariusze

Ankiety i kwestionariusze pozwolą Ci uzyskać informacje zwrotną na temat Twojej działalności. Mogą przyjąć formę kwestionariusza online lub pytań na które odpowiada się poprzez wysłanie SMSa.

**PRZYKŁAD:**

*Dziękujemy za udział w naszym mobilnym szkoleniu na temat pierwszej pomocy i zapraszamy do wzięcia udziału w krótkiej ankiecie na jego temat. Otrzymasz 3 SMSy z pytaniami, na które należy odesłać cyfrę odpowiadającą ocenie.*

## 4. CASE STUDY - WSPÓLNOTA

*Pomagamy naszym klientom we wdrażaniu bardziej zaawansowanych rozwiązań w zakresie komunikacji wspólnot i społeczności z wykorzystaniem narzędzia jakim jest mProfi i doświadczenia w komunikacji mobilnej jakie mamy jako Materna Communications.*

**Wspólnota:** Parafia Rzymskokatolicka św. Marii Magdaleny w Magdalence

Kilkutysięczna parafia na terenie podwarszawskiej Magdalenki i Lesznowoli. Na jej terenie działają wspólnoty Odnowy w Duchu Świętym, grupy Męskiego i Kobiecego Studium Biblijnego, Chór, redakcja miesięcznika „Magdalenka” i wiele innych. Proboszczem jest ks. Mirosław Cholewa.

**Rozwiązanie:** usługi mProfi do komunikacji w ramach wspólnot i grup projektowych. Dodatkowa aplikacja na smartfony z systemami Android i iOS jako uzupełnienie kanałów SMS i głosowego.

**Opis rozwiązania:** Parafia korzysta z podstawowej funkcjonalności internetowej platformy mProfi. Za jej pośrednictwem parafianie samodzielnie rejestrują się do bazy parafialnej poprzez SMS z komendą TAK.MAGDALENKA na numer 664 078 079 lub poprzez formularz online: <https://www.mprofi.pl/rejestracja/Magdalenka/>

Dla posiadaczy telefonów z systemem Android lub iOS (smartfony) udostępniona została aplikacja „Magdalenka” do odbierania komunikatów wysyłanych do wybranych grup. Aplikacja również pozwala na łatwe i intuicyjne zapisanie się do publicznych grup w ramach parafii Magdalenka.

Łącznie kilkaset osób zapisało się do serwisu parafialnego. Odbieranie wiadomości jest darmowe- również podczas pobytu zagranicą.

## 4. CASE STUDY - WSPÓLNOTA

### DOSTĘPNE FUNKCJE DLA LIDERÓW WSPÓLNOT, PREZBITERÓW I PROBOSZCZA

- ▶ wysyłanie zaproszeń na spotkania, wydarzenia,
- ▶ przekazywanie do telefonów komórkowych odnośników do dokumentów Kościoła, instrukcji, ogłoszeń,
- ▶ natychmiastowe informowanie o sprawach nagłych, np. odwołanie spotkania,
- ▶ zaplanowanie wszystkich wysyłek do osób indywidualnych i grup (wybranie daty i czasu przyszłej wysyłki),
- ▶ automatyczna rejestracja do grup: SMS, formularz WWW, aplikacja.



### KORZYŚCI DLA PARAFII

Kluczową kwestią jest przepływ informacji w ramach wspólnot i grup. Organizacja projekcji filmu i zaproszenie na nią gości nie wymaga czekania na niedzielne ogłoszenia parafialne. Wybrani parafianie otrzymują tylko te wiadomości, które odpowiadają ich zainteresowaniom i zaangażowaniu. Tym samym ograniczony jest szum informacyjny. Koszt związany z wysyłkami wiadomości mobilnych jest mniejszy niż ten związany z wydrukiem tradycyjnych ulotek czy plakatów.



## 5. CZYM JEST MPROFI I W JAKI SPOSÓB ROZPOCZĄĆ PRACĘ Z SYSTEMEM?

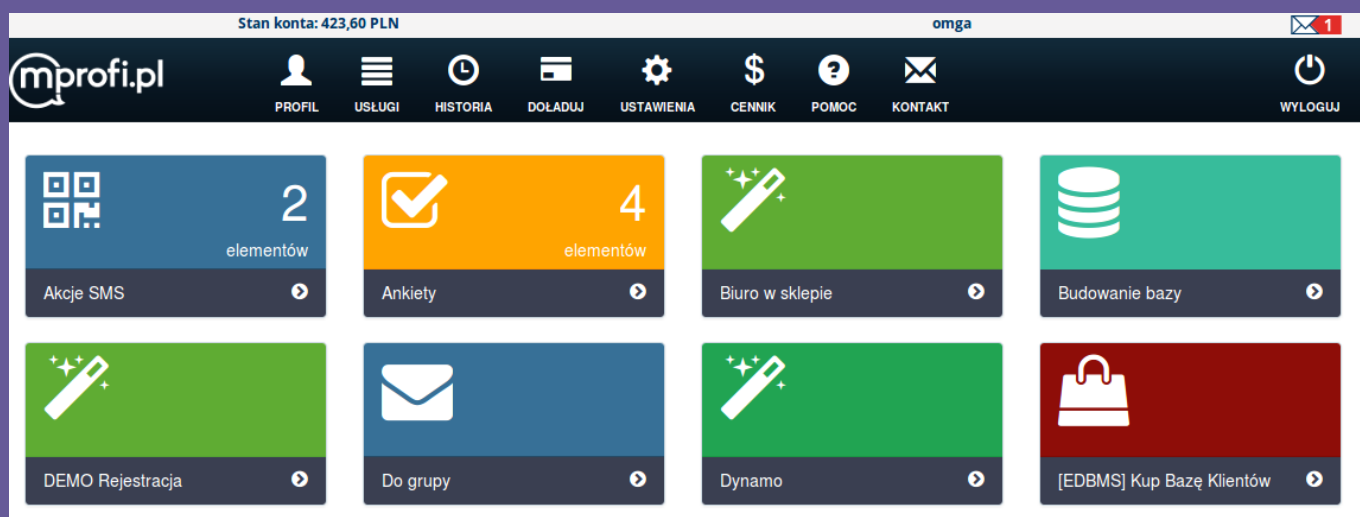
*mProfi pomaga w usprawnieniu komunikacji we wspólnotach i społecznościach dzięki dwukierunkowym, spersonalizowanym wiadomościom mobilnym dostarczonym wprost na telefony uczestników.*

Rozpocząć pracę z mProfi możemy dosłownie w kilka minut, a sam system jest prosty i intuicyjny, co często doceniają nasi klienci. Wystarczy zarejestrować się na bezpłatne konto na platformie. W celu ułatwienia Ci zapoznania się z naszą platformą i wypróbowania jak sprawdza się w praktyce, otrzymasz budżet na start, który umożliwi Ci wysłanie nawet 60 SMS-ów bez ponoszenia żadnych kosztów.

ZAŁÓŻ BEZPŁATNE KONTO

I OTRZYMAJ 60 SMS-ÓW NA START!

Panel podzielony jest na moduły, które są odpowiedzialne za poszczególne czynności:



## 5. CZYM JEST MPROFI I W JAKI SPOSÓB ROZPOCZĄĆ PRACĘ Z SYSTEMEM?

### wysyłka

Prosta i szybka wysyłka różnego typu wiadomości tekstowych i głosowych na pojedyncze numery i do zdefiniowanych grup, by być zawsze w kontakcie ze swoimi odbiorcami.

### wysyłka z pliku

Ta usługa pozwoli Ci spersonalizować wiadomości do każdego odbiorcy z osobna, uwzględniając np. imię, nr zamówienia lub link do jego danych.

### wiadomości przychodzące

Przychodzące wiadomości możemy interpretować zgodnie z utworzonymi regułami, po wychwyceniu określonych słów kluczowych, możemy przesłać wiadomość do działu obsługi klienta lub odpowiedzieć automatycznie.

### lista kontaktów

Ta usługa pozwala na zaimportowanie oraz uporządkowanie dodawanych kontaktów. Poza numerem telefonu, w książce adresowej możesz zamieścić wiele innych pozycji, co ułatwi Ci segmentację Twojej bazy.

### akcje SMS

Dzięki możliwości zaprogramowania sekwencyjnej wysyłki poleceń oraz generowania kodów QR i umieszczania ich w terenie lub obiekcie, będziesz mógł zaangażować odbiorców w grę terenową lub przekazać im informację przypisaną do danego miejsca.

### budowanie bazy

Możesz zapisywać i grupować swoich odbiorców według dogodnych kryteriów. Pozwól im na samodzielne dopisywanie się do odpowiedniej grupy poprzez formularz www lub SMS. Twoja baza kontaktów utworzy się sama.

### głosowania

Chcesz, aby szerokie grono zainteresowanych podjęło decyzję lub chcesz poznać ich preferencje? Skorzystaj z tej usługi. Wyniki głosowania mogą być publikowane na bieżąco na stronach internetowych lub na telebimach.

### mobilne kursy

Usługa cyklicznej wysyłki kolejnych, z góry ustalonych treści to sposób na przeprowadzanie kursu szkoleniowego, cyklu budującego świadomość lub utrwalającego przekaz. Wiadomości mogą zawierać podpięte bogate treści multimedialne.

### integracja przez API

Wzbogać swój system o moduł komunikacji, który pozwoli na wysyłkę wiadomości bezpośrednio z Twojej aplikacji biznesowej. Możesz powiadamiać kontrahentów o statusie realizowanych spraw lub wysyłać powiadomienia, prośby o kontakt itp.

*Możesz wykorzystywać podstawowe funkcjonalności lub też zdecydować się na skorzystanie z większego wachlarza zastosowań, wszystko zależy od Ciebie.*

## 6. INFORMACJE NA TEMAT SYSTEMU MPROFI I MATERNA COMMUNICATIONS

mProfi jest platformą komunikacyjną pozwalającą użytkownikom na samodzielne konfigurowanie usług opartych o wiadomości tekstowe i głosowe oraz na automatyczną rejestrację odbiorców.

Dzięki prostej obsłudze, wszechstronnemu dostępowi oraz możliwościom wielokanałowej i dwukierunkowej komunikacji znajduje ona wiele zastosowań w biznesie, usługach, handlu, administracji, opiece medycznej, edukacji i wielu innych.



Usługa realizowana jest przez Materna Communications (nr ew. UKE 9934), działającą w ramach międzynarodowej Grupy MATERNA - jednego z największych europejskich dostawców usług telekomunikacyjnych oraz producentów oprogramowania, który zatrudnia blisko 1500 osób - w centrali mieszczącej się w Dortmundzie oraz w wielu oddziałach w Europie. W ramach zakresu swojej działalności, oferujemy m.in. wysyłkę wiadomości SMS, MMS oraz głosowych na skalę masową. Tworzymy również aplikacje dedykowane na platformy iOS, Android i Windows Phone, a także przygotowujemy kompleksowe systemy teleinformatyczne dostosowane do wymagań i potrzeb Klientów. Do grona naszych odbiorców należą operatorzy telekomunikacyjni, firmy z branż ochrony zdrowia, finansowej, ubezpieczeniowej, marketingowej i handlowej. Z naszych usług korzystają również instytucje administracji publicznej, samorządy, organizacje społeczne, wspólnoty wyznaniowe, szkoły i fundacje.

**MATERNA**  
Communications





Skontaktuj się z nami:



[sprzedaz@mprofi.pl](mailto:sprzedaz@mprofi.pl)



800 889 904

(połączenie bezpłatne w Polsce)



[www.mProfi.pl](http://www.mProfi.pl)



ZAŁÓŻ BEZPŁATNE KONTO



I OTRZYMAJ 60 SMS-ÓW NA START!